

GSS / GGI 2 – survey / enkät før og etter ledningsøving på Stiklestad 2011 -

Pre eller post øvning * Land (Stiklestad - 2011)

		Land		Total
		Sverige	Norge	
Pre eller post øvning	pre	8	18	26
		61,5%	47,4%	51,0%
	post	5	20	25
		38,5%	52,6%	49,0%
Total		13	38	51
		100,0%	100,0%	100,0%

Din organisation är .. * Land (Stiklestad - 2011)

Count

		Land		Total
		Sverige	Norge	
Din organisation är ..	Polis (S)	3		3
	Ryddningstjenst (S)	2		2
	Ambulanssjukvård (S)	2		2
	SOSalarm (S)	1		1
	Länsstyrelsen (S)	3		3
	Jämtkraft (S)	2		2
	Politi (N)		7	7
	Brannvesen (N)		13	13
	AMK (N)		5	5
	Kommuner (N)		4	4
	Fylkesmannen (N)		7	7
	El-nett (N)		2	2
Total		13	38	51

I organisationen jobber du på .. * Pre eller post øvning (Stiklestad - 2011)

		Pre eller post øvning		Total
		pre	post	
I organisationen jobber du på ..	Strategisk ledningsnivå	16 61,5%	14 56,0%	30 58,8%
	Taktisk ledningsnivå	6 23,1%	3 12,0%	9 17,6%
	Operativt nivå	4 15,4%	8 32,0%	12 23,5%
Total		26 100,0%	25 100,0%	51 100,0%

Har du erfaring av internasjonelt arbeid? * Pre eller post øvning (Stiklestad - 2011)

		Pre eller post øvning		Total
		pre	post	
Har du erfaring av internasjonelt arbeid?	Ja	6 23,1%	7 28,0%	13 25,5%
	Nei	20 76,9%	18 72,0%	38 74,5%
Total		26 100,0%	25 100,0%	51 100,0%

Har du arbeidet i frivilligorganisasjoner som er aktive ved risiko og ulykker * Pre eller post øvning (Stiklestad - 2011)

		Pre eller post øvning		Total
		pre	post	
Har du arbeidet i frivilligorganisasjoner som er aktive ved risiko og ulykker	Ja	4 15,4%	2 8,0%	6 11,8%
	Nei	22 84,6%	23 92,0%	45 88,2%
Total		26 100,0%	25 100,0%	51 100,0%

Liten erfaring med internasjonalt arbeid – og lite erfaring med frivillige organisasjoner.

Anvendelse av kart – del 1

Känner du till vilka kartor som finns (i ditt eget land)? * Pre eller post övning (Stiklestad - 2011)

		Pre eller post övning		Total
		pre	post	
Känner du till vilka kartor som finns (i ditt eget land)?	Ja, har god översikt	6 23,1%	10 40,0%	16 31,4%
	Ja, delvis	17 65,4%	15 60,0%	32 62,7%
	Nej	3 11,5%	0 ,0%	3 5,9%
Total		26 100,0%	25 100,0%	51 100,0%

Har du tidigare använt det egna landets kartor i yrkessammanhang? * Pre eller post övning (Stiklestad - 2011)

		Pre eller post övning		Total
		pre	post	
Har du tidigare använt det egna landets kartor i yrkessammanhang?	Ja, mycket	9 34,6%	10 40,0%	19 37,3%
	Ja, något	15 57,7%	14 56,0%	29 56,9%
	Nej	2 7,7%	1 4,0%	3 5,9%
Total		26 100,0%	25 100,0%	51 100,0%

Har du tidigare haft behov av att använda karta över eget land, men inte haft tillgång till dem? * Pre eller post övning (Stiklestad - 2011)

		Pre eller post övning		Total
		pre	post	
Har du tidigare haft behov av att använda karta över eget land, men inte haft tillgång till dem?	Ja	10 38,5%	7 28,0%	17 33,3%
	Nej	16 61,5%	18 72,0%	34 66,7%
Total		26 100,0%	25 100,0%	51 100,0%

Anvendelse av kart – del 2

Lånar ni ut egen producerade kartor (t.ex. med placering av egna resurser) till andra myndigheter och organisationer i eget land? * Pre eller post övning (Stiklestad - 2011)

		Pre eller post övning		Total
		pre	post	
Lånar ni ut egen producerade kartor (t.ex. med placering av egna resurser) till andra myndigheter och organisationer i eget land?	Ja	7 26,9%	9 36,0%	16 31,4%
	Nej	6 23,1%	9 36,0%	15 29,4%
	Inget beslut taget	4 15,4%	3 12,0%	7 13,7%
	Vet ej	9 34,6%	4 16,0%	13 25,5%
Total		26 100,0%	25 100,0%	51 100,0%

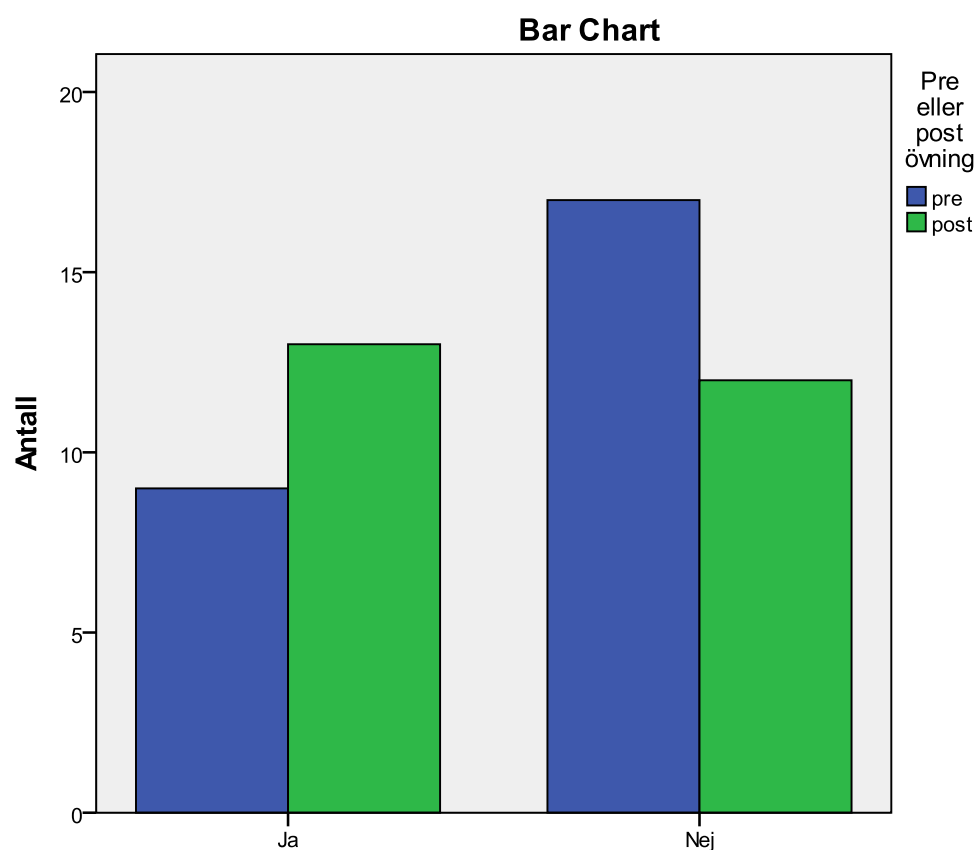
Lånar ni ut egen producerade kartor (t.ex. med placering av egna resurser) till andra myndigheter och organisationer i naboland? * Pre eller post övning (Stiklestad - 2011)

		Pre eller post övning		Total
		pre	post	
Lånar ni ut egen producerade kartor (t.ex. med placering av egna resurser) till andra myndigheter och organisationer i naboland?	Ja	3 11,5%	5 20,0%	8 15,7%
	Nej	5 19,2%	9 36,0%	14 27,5%
	Inget beslut taget	3 11,5%	6 24,0%	9 17,6%
	Vet ej	15 57,7%	5 20,0%	20 39,2%
Total		26 100,0%	25 100,0%	51 100,0%

Anvendelse av kart – del 3

Har du kunnskap om det Nordiska avtalet från 2011 som reglerar utväxling av kartor vid krishantering? * Pre eller post övning (Stiklestad - 2011)

		Pre eller post övning		Total
		pre	post	
Har du kunnskap om det Nordiska avtalet från 2011 som reglerar utväxling av kartor ved krishantering?	Ja	9 34,6%	13 52,0%	22 43,1%
	Nej	17 65,4%	12 48,0%	29 56,9%
Total		26 100,0%	25 100,0%	51 100,0%



Har du kunnskap om det Nordiska avtalet från 2011 som reglerar utväxling av kartor ved krishantering?

Kontakt med kolleger i nabolandet – del 1

Har du i ditt arbete regelbundet kontakt med kolleger i nabolandet? * Pre eller post

		Pre eller post øvning		Total
		pre	post	
Har du i ditt arbete regelbundet kontakt med kolleger i nabolandet?	Ja, ofta	1 3,8%	3 12,0%	4 7,8%
	Ja, ibland	16 61,5%	17 68,0%	33 64,7%
	Nej	9 34,6%	5 20,0%	14 27,5%
Total		26 100,0%	25 100,0%	51 100,0%

Finns det i din organisation listor øver kontaktpersoner i nabolandet? * Pre eller post øvning (Stiklestad - 2011)

		Pre eller post øvning		Total
		pre	post	
Finns det i din organisation listor øver kontaktpersoner i nabolandet?	Ja	11 42,3%	9 36,0%	20 39,2%
	Nej	8 30,8%	15 60,0%	23 45,1%
	Vet ej	7 26,9%	1 4,0%	8 15,7%
Total		26 100,0%	25 100,0%	51 100,0%

Känner du personligen några yrkeskolleger i nabolandet? * Pre eller post øvning (Stiklestad - 2011)

		Pre eller post øvning		Total
		pre	post	
Känner du personligen några yrkeskolleger i nabolandet?	Nej	11 42,3%	10 40,0%	21 41,2%
	Ja, en kollega	2 7,7%	3 12,0%	5 9,8%
	Ja, två-tre kolleger	9 34,6%	10 40,0%	19 37,3%
	Ja, fyra eller fler kolleger	4 15,4%	2 8,0%	6 11,8%
Total		26 100,0%	25 100,0%	51 100,0%

Kontakt med kolleger i nabolandet – del 2

Känner du till hur din yrkeskollega i nabolandet arbetar? * Pre eller post övning

(Stiklestad - 2011)

		Pre eller post övning		Total
		pre	post	
Känner du till hur din yrkeskollega i nabolandet arbetar?	Ja, mycket gott	2 7,7%	3 12,0%	5 9,8%
	Ja, lite	19 73,1%	20 80,0%	39 76,5%
	Nej	5 19,2%	2 8,0%	7 13,7%
Total		26 100,0%	25 100,0%	51 100,0%

Har din organisation deltagit i formella möten med motsvarande organisation i

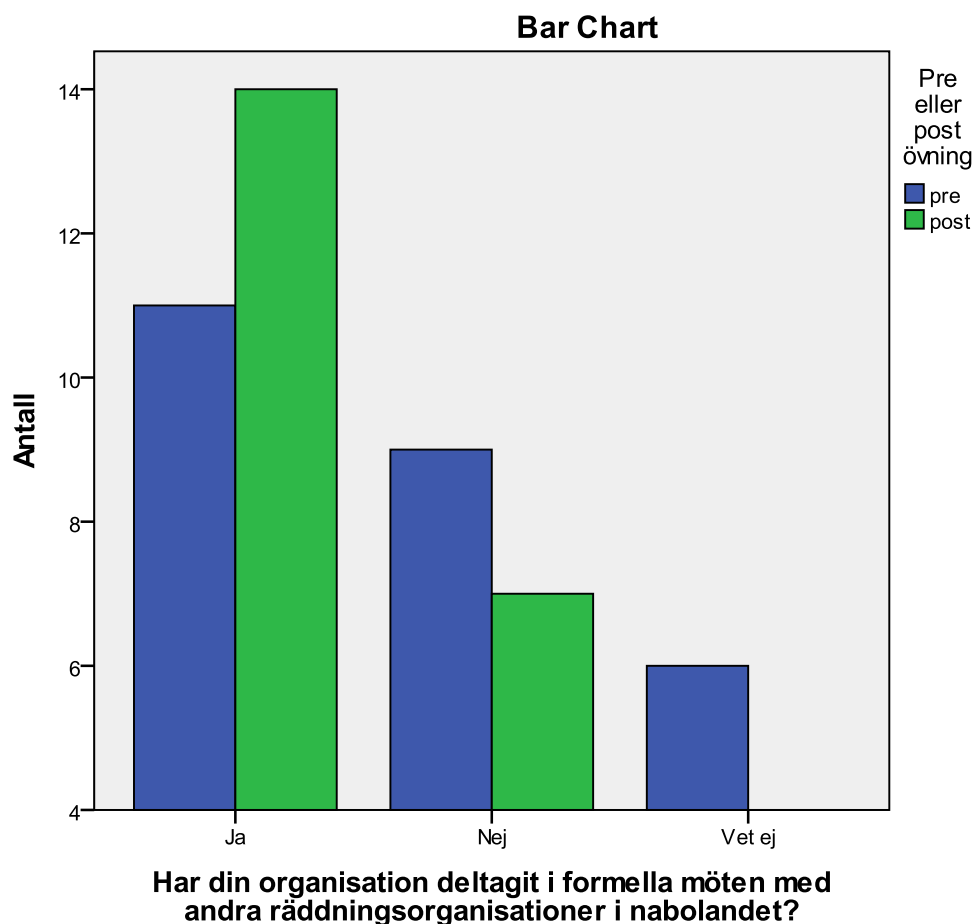
nabolandet? * Pre eller post övning (Stiklestad - 2011)

		Pre eller post övning		Total
		pre	post	
Har din organisation deltagit i formella möten med motsvarande organisation i nabolandet?	Ja	21 80,8%	22 88,0%	43 84,3%
	Nej	3 11,5%	3 12,0%	6 11,8%
	Vet ej	2 7,7%	0 ,0%	2 3,9%
Total		26 100,0%	25 100,0%	51 100,0%

Kontakt med organisasjoner i nabolandet

Har din organisation deltagt i formelle møten med andre
räddningsorganisasjoner i nabolandet? * Pre eller post øvning (Stiklestad -
2011)

		Pre eller post øvning		Total
		pre	post	
Har din organisation deltagt i formelle møten med andre räddningsorganisasjoner i nabolandet?	Ja	11 42,3%	14 56,0%	25 49,0%
	Nej	9 34,6%	7 28,0%	16 31,4%
	Vet ej	6 23,1%	4 16,0%	10 19,6%
Total		26 100,0%	25 100,0%	51 100,0%



Planer for ledelse av arbeid ved ulykker i grensetraktene

Har din organisation en plan for vem som ska leda arbetet vid en olycka i gränstrakterna mellan Norge och Sverige? * Pre eller post övning (Stiklestad - 2011)

		Pre eller post övning		Total
		pre	Post	
Har din organisation en plan for vem som ska leda arbetet vid en olycka i gränstrakterna mellan Norge och Sverige?	Ja	13 50,0%	13 52,0%	26 51,0%
	Nej	12 46,2%	9 36,0%	21 41,2%
	Vet ej	1 3,8%	3 12,0%	4 7,8%
Total		26 100,0%	25 100,0%	51 100,0%

